

Domänmodell

Genialogi

Copyright © Björn Lindholm 2015

Domänmodellbeskrivning

Domain Model - 01 Namn, Yrke/Titel

Created By: Bjoern Lindholm on 2011-10-25

Last Modified: 2015-05-02, Version:1.0

Name: Domain Model - 01 Namn, Yrke/Titel
 Author: Bjoern Lindholm
 Version: 1.0
 Created: 2011-10-25 21:19:18
 Updated: 2015-05-02 19:44:27

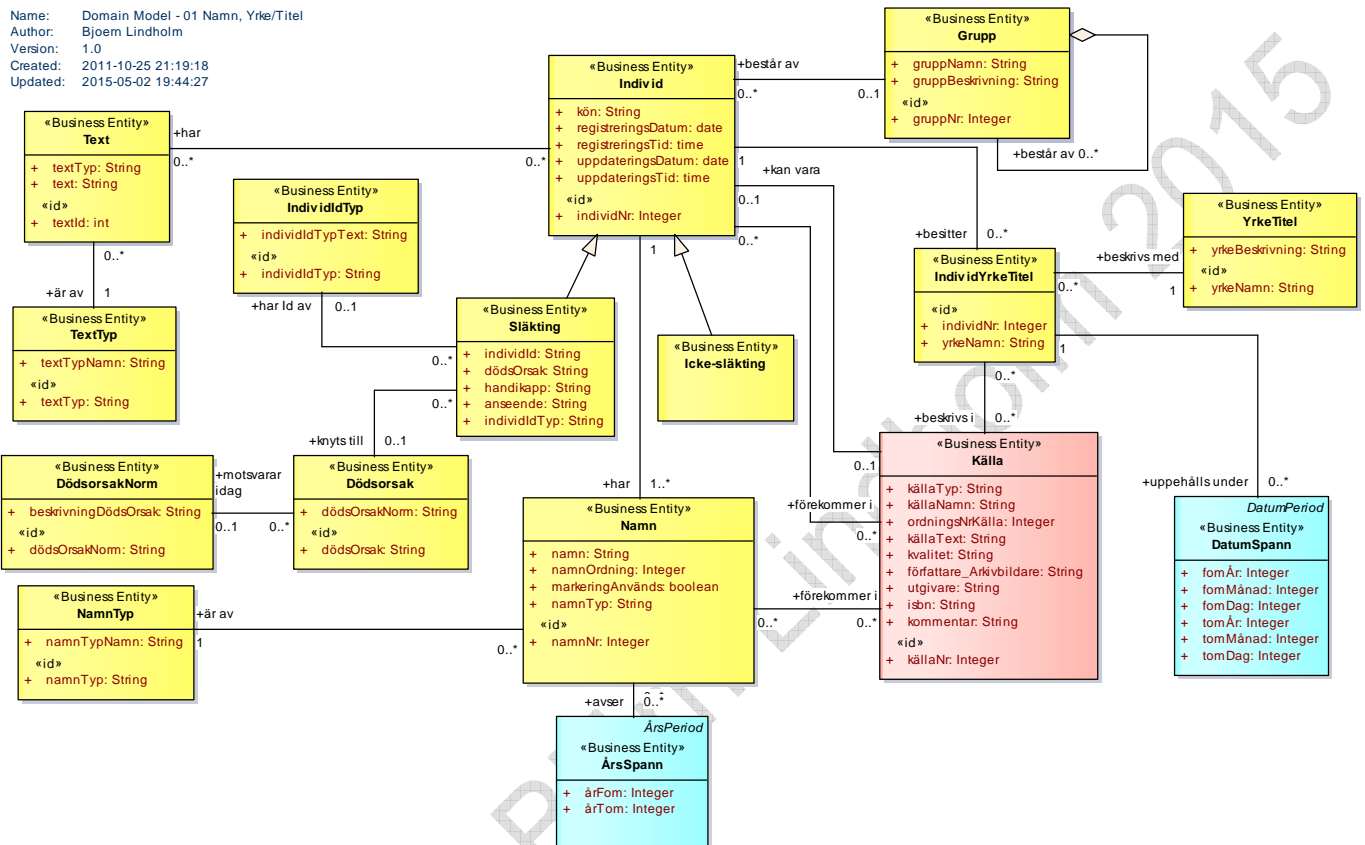


Figure: 1

Domain Model - 02 Händelse

Created By: Bjoern Lindholm on 2011-12-10

Last Modified: 2015-05-02, Version:1.0

Name: Domain Model - 02 Händelse
 Author: Bjoem Lindholm
 Version: 1.0
 Created: 2011-12-10 18:26:36
 Updated: 2015-05-02 19:44:45

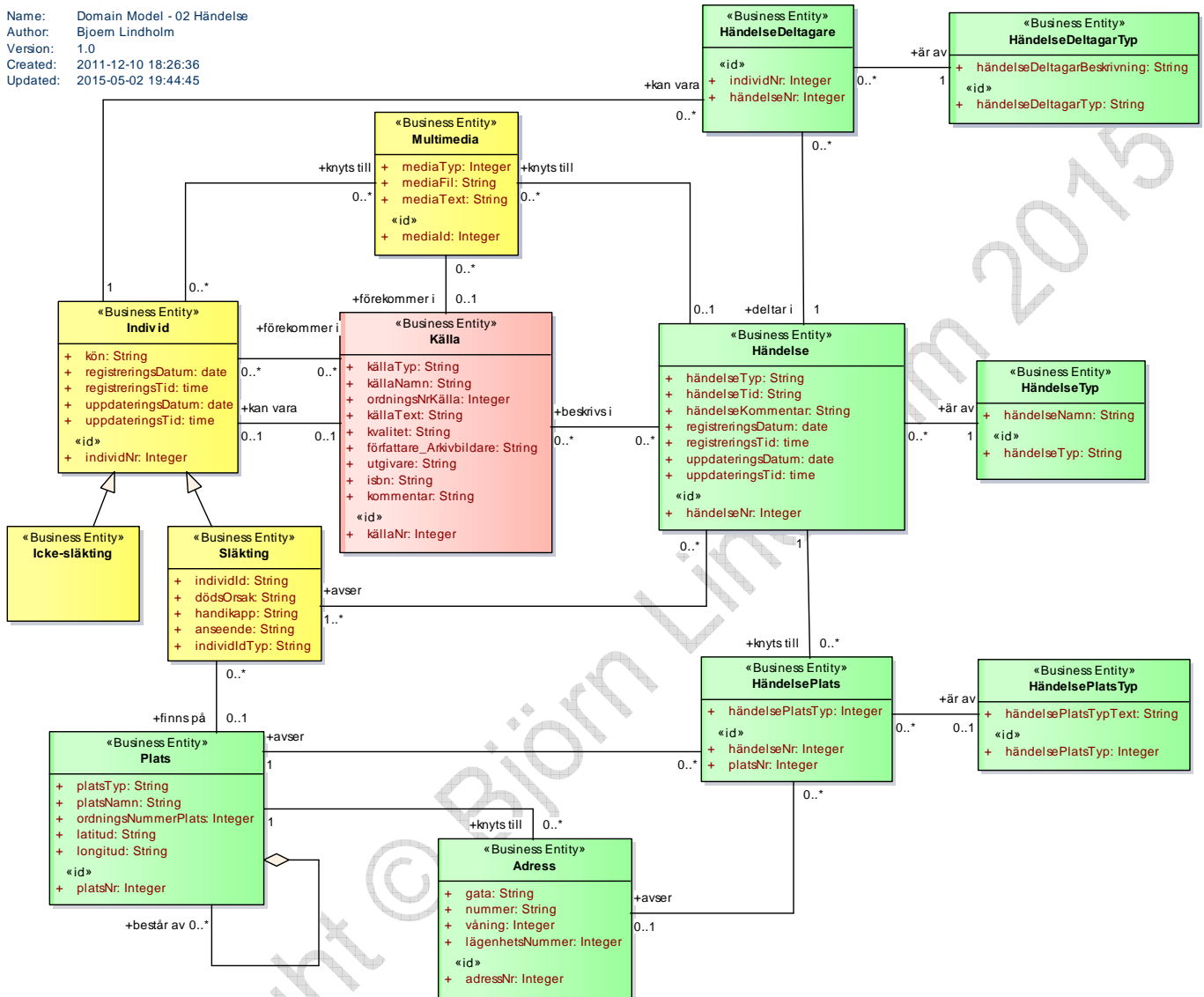


Figure: 2

Domain Model - 03 Relation, Multimedia

Created By: Bjoern Lindholm on 2012-01-28

Last Modified: 2015-05-02, Version:1.0

Name: Domain Model - 03 Relation, Multimedia
 Author: Bjoern Lindholm
 Version: 1.0
 Created: 2012-01-28 15:22:01
 Updated: 2015-05-02 19:45:09

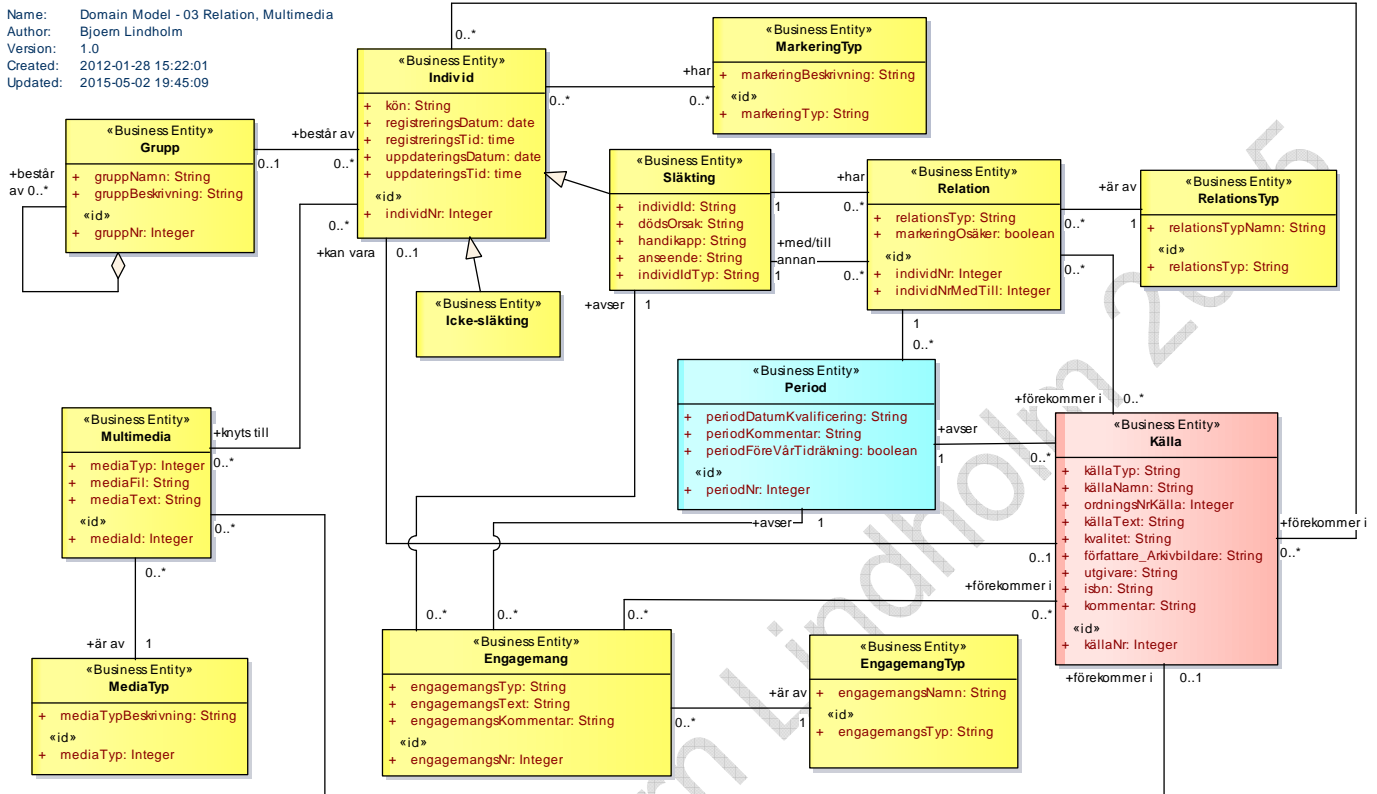


Figure: 3

Copyright © Björn Lindholm 2015

Domain Model - 04 Källa, Period

Created By: Bjoern Lindholm on 2011-10-25

Last Modified: 2013-10-03, Version:1.0

Name: Domain Model - 04 Källa, Period
 Author: Bjoem Lindholm
 Version: 1.0
 Created: 2011-10-25 22:34:26
 Updated: 2013-10-03 14:58:35

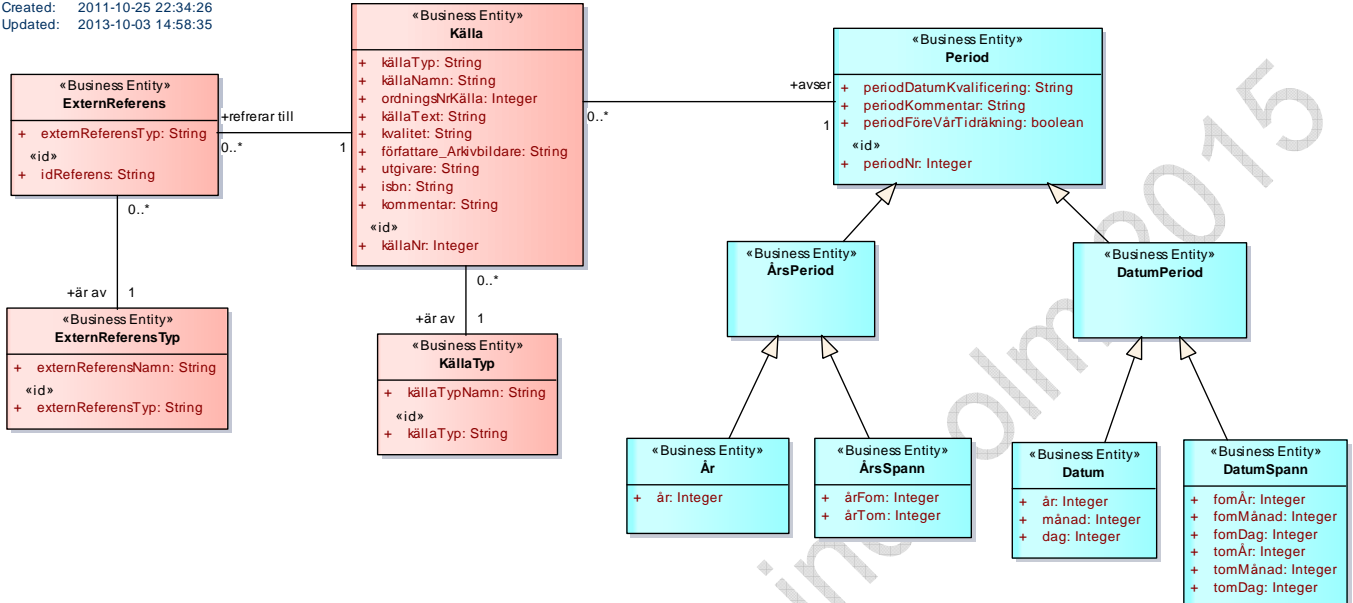


Figure: 4

Domain Model - 05 Plats

Created By: Bjoern Lindholm on 2011-12-11

Last Modified: 2013-12-31, Version:1.0

Name: Domain Model - 05 Plats
 Author: Bjoem Lindholm
 Version: 1.0
 Created: 2011-12-11 18:55:36
 Updated: 2013-12-31 17:42:39

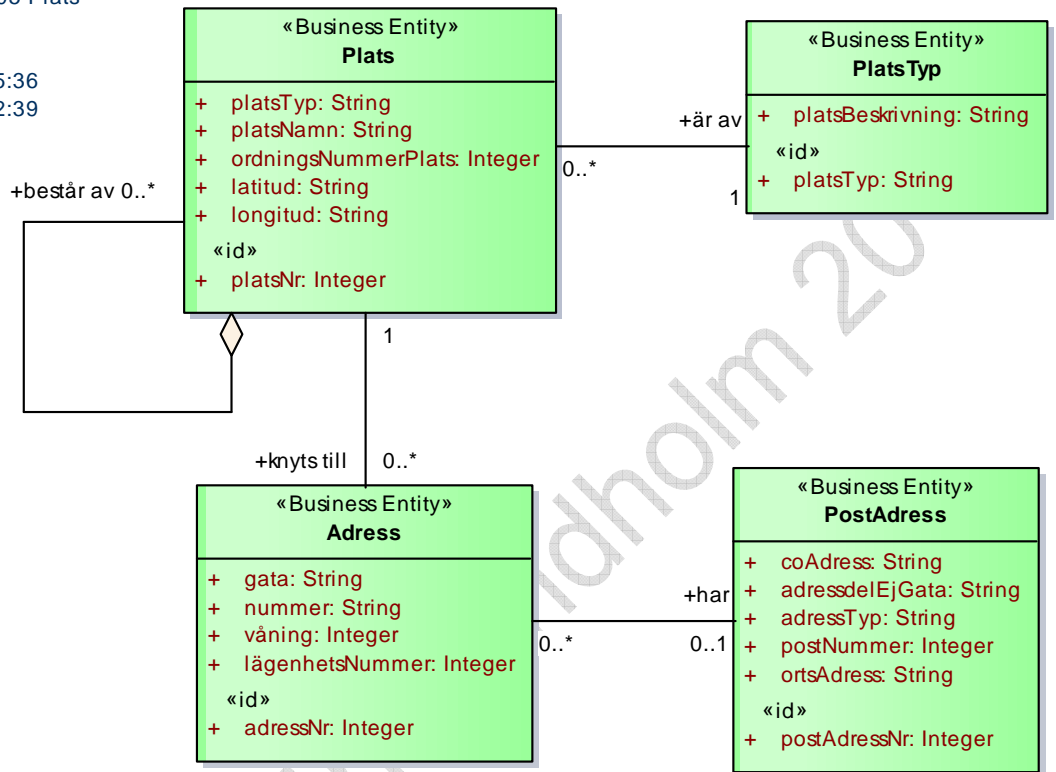


Figure: 5

Adress

En adress kopplat till en plats, d v s en närmare beskrivning av en plats

Egenskaper

| Id | Namn | Beskrivning | Typ |
|------|-----------------|---------------------------|---------|
| «id» | adressNr | Identifierare för adress. | Integer |
| | gata | Gatunamn. | String |
| | nummer | Gatunummer. | String |
| | våning | Våning. | Integer |
| | lägenhetsNummer | Lägenhetsnummer. | Integer |

Datum

Ett bestämt datum.

Egenskaper

| Id | Namn | Beskrivning | Typ |
|----|-------|---|---------|
| | år | Ett bestämt år. | Integer |
| | månad | En månad. Domänvärde: 1-12, blank | Integer |
| | dag | En dag i en månad. Domänvärde: 1-31, blank | Integer |

DatumPeriod

En period beskriven med ett datum.

DatumSpann

En period beskriven med två datum.

Egenskaper

| Id | Namn | Beskrivning | Typ |
|----|----------|--|---------|
| | fomÅr | Ett bestämt år, från och med. | Integer |
| | fomMånad | En månad från och med. Domänvärde: 1-12, blank | Integer |
| | fomDag | En dag från och med i en månad. Domänvärde: 1-31, blank | Integer |
| | tomÅr | Ett bestämt år till och med. | Integer |
| | tomMånad | En månad till och med. Domänvärde: 1-12, blank | Integer |
| | tomDag | En dag till och med i en månad. Domänvärde: 1-31, blank | Integer |

Dödsorsak

Dödsorsakkopplingen mellan tidigare språkbruk och dagens.

Egenskaper

| Id | Namn | Beskrivning | Typ |
|------|-----------|----------------------|--------|
| «id» | dödsOrsak | Orsak till dödsfall. | String |

| | | | |
|--|---------------|--|--------|
| | | Exempel: Rödsot | |
| | dödsOrsakNorm | Dödsorsak i dagens språkbruk. Exempel: Dysenteri | String |

DödsorsakNorm

Dödsorsak normaliserad, d v s med dagens språkbruk.

Egenskaper

| Id | Namn | Beskrivning | Typ |
|------|----------------------|--|--------|
| «id» | dödsOrsakNorm | Dödsorsak i dagens språkbruk. Exempel: Dysenteri | String |
| | beskrivningDödsOrsak | Beskrivning av dödsorsaken. | String |

Engagemang

Något som en individ har varit engagerad med under en viss period.

Egenskaper

| Id | Namn | Beskrivning | Typ |
|------|----------------------|---|---------|
| «id» | engagemangsNr | Identifierare för ett engagemang. | Integer |
| | engagemangsTyp | Typ av engagemang, kort. Domänvärde: Anställning Militärtjänst Skolgång Förening | String |
| | engagemangsText | En beskrivning av ett engagemang detaljerat. | String |
| | engagemangsKommentar | Kommentar till ett engagemang. | String |

EngagemangTyp

Typen av engagemang som individ har haft.

Egenskaper

| Id | Namn | Beskrivning | Typ |
|------|-----------------|---|--------|
| «id» | engagemangsTyp | Typ av engagemang, kort. Domänvärde: Anställning Militärtjänst Skolgång Förening | String |
| | engagemangsNamn | Beskrivning av en engagemangstyp i detalj. | String |

ExternReferens

En extern referens till en källa, d v s hur någon annan refererar till en källa.

Egenskaper

| Id | Namn | Beskrivning | Typ |
|------|-------------------|------------------------------------|--------|
| «id» | idReferens | Identifierare för extern referens. | String |
| | externReferensTyp | Typ av extern referens. | String |

| | | | |
|--|--|---|--|
| | | Domänvärde: Arkiv Digital Genline | |
|--|--|---|--|

ExternReferensTyp

Typen av extern referens.

Egenskaper

| Id | Namn | Beskrivning | Typ |
|------|--------------------|--|--------|
| <id> | externReferensTyp | Typ av extern referens. Domänvärde: Arkiv Digital Genline | String |
| | externReferensNamn | Beskrivning av extern referens. | String |

Grupp

Grupp för att hålla samman ett antal individer.

Egenskaper

| Id | Namn | Beskrivning | Typ |
|------|------------------|--------------------------------------|---------|
| | gruppNamn | Namn på gruppen. | String |
| <id> | gruppNr | Identifieraren på en grupp. | Integer |
| | gruppBeskrivning | Beskrivning av ändamålet med gruppen | String |

Händelse

En händelse som inträffar vid en viss tidpunkt och berör en eller flera individer. Exempelvis födelse och giftemål.

Kan även avse olika typer av händelser i ett engagemang som en individ har haft under sin levnad.
Exempelvis: befordran, utnämning.

Egenskaper

| Id | Namn | Beskrivning | Typ |
|------|-------------|--|---------|
| <id> | händelseNr | Identifierare för en händelse. | Integer |
| | händelseTyp | Typ av händelse, kort. Domänvärde: Födelse Dop Konfirmation Flytt Namnbyte Gitemål Förlovning Samboende Särboende Skiljsmessa Pensionering Dödsfall Begravning Examen Separation Adoption Befordran Utnämning Gravsättning | String |

| | | | |
|--|--------------------|--|--------|
| | | | |
| | händelseTid | Tid för när en händelse inträffar. Format tt:mm. Obs! Tid behöver inte vara fullständigt. Exempel: 12: eller :12. | String |
| | händelseKommentar | Kommentar till en händelse. | String |
| | registreringsDatum | Datum för när en händelse första gången registrerades. | date |
| | registreringsTid | Tid för när en händelse första gången registrerades. | time |
| | uppdateringsDatum | Datum för när en händelse uppdaterades. | date |
| | uppdateringsTid | Tid för när en händelse uppdaterades. | time |

HändelseDeltagarTyp

Typen av händesedeltagare.

Egenskaper

| Id | Namn | Beskrivning | Typ |
|------|-----------------------------|--|--------|
| «id» | händelseDeltagarTyp | Deltagarens roll i en händelse. Domänvärde: Gudmor Fadder Präst Brudnåbb Tärna Marskalk | String |
| | händelseDeltagarBeskrivning | Beskrivning i detalj av händesedeltagartyp. | String |

HändelseDeltagare

En individ som deltar i en händelse.

Egenskaper

| Id | Namn | Beskrivning | Typ |
|------|------------|-----------------------------|---------|
| «id» | individNr | Identifierare för individ. | Integer |
| «id» | händelseNr | Identifierare för händelse. | Integer |

HändelsePlats

Kopplingen av en händelse till en viss plats av en viss typ.

Egenskaper

| Id | Namn | Beskrivning | Typ |
|------|------------------|-------------------------------------|---------|
| «id» | händelseNr | Identifierare för händelse. | Integer |
| | händelsePlatsTyp | Identifierare för händelseplatstyp. | Integer |
| «id» | platsNr | Identifierare för plats. | Integer |

HändelsePlatsTyp

Typen av händelse kopplat till plats.

Egenskaper

| Id | Namn | Beskrivning | Typ |
|------|----------------------|--|---------|
| «id» | händelsePlatsTyp | Identifierare för händelseplatstyp. | Integer |
| | händelsePlatsTypText | Beskrivning av händelseplatstyp. Domänvärde: Flyttar från Flyttar till Bor vid födelse Avvikande födelseplats | String |

| | | | |
|--|--|--|--|
| | | | |
|--|--|--|--|

HändelseTyp

Typen av händelse.

Egenskaper

| Id | Namn | Beskrivning | Typ |
|------|--------------|--|--------|
| <id> | händelseTyp | Typ av händelse, kort. Domänvärde: Födelse Dop Konfirmation Flytt Namnbyte Gitemål Förlovning Samboende Särboende Skiljsmessa Pensionering Dödsfall Begravning Examen Separation Adoption Befordran Utnämning Gravsättning | String |
| | händelseNamn | Beskrivning av händelsetyp i detalj. | String |

Icke-släkting

En individ som inte är en släkting.

Exempel: En fadder eller en präst med vilken släktskap saknas.

Individ

Individen är grunden i genealogin.

En individ är en person som kan, men inte behöver, vara en släkting.

Egenskaper

| Id | Namn | Beskrivning | Typ |
|------|--------------------|---|---------|
| <id> | individNr | Identifierare för individ. | Integer |
| | kön | Kön Domänvärde: Man Kvinna | String |
| | registreringsDatum | Datum för när en individ första gången registrerades. | date |
| | registreringsTid | Tid för när en individ första gången registrerades. | time |
| | uppdateringsDatum | Datum för när en individ uppdaterades. | date |
| | uppdateringsTid | Tid för när en individ uppdaterades. | time |

IndividIdTyp

Beskriver typen av identitet för en individ.

Egenskaper

| Id | Namn | Beskrivning | Typ |
|-------|------------------|--|--------|
| <<id> | individIdTyp | Typen av individid. Domänvärde: Personnummer | String |
| | individIdTypText | Beskrivning av individidtyp. | String |

IndividYrkeTitel

En individs koppling till ett yrke eller en titel för en viss period.

Egenskaper

| Id | Namn | Beskrivning | Typ |
|-------|-----------|----------------------------|---------|
| <<id> | individNr | Identifierare för individ. | Integer |
| <<id> | yrkeNamn | Yrkesnamn eller titel. | String |

Källa

Källa från vilket olika uppgifter, information är hämtade. En källa kan vara av en viss sort eller typ. En Källa kan även vara en Individ.

Exempel: Kyrkbok, litteratur etc

Egenskaper

| Id | Namn | Beskrivning | Typ |
|-------|-------------------------|--|---------|
| <<id> | källaNr | Identifierare för källa. | Integer |
| | källaTyp | Typ av källa (kort), litteratur, skrift eller dyl. Domänvärde: KB FB HFL FSB sv bef litteratur | String |
| | källaNamn | Namnet, titeln på källan. | String |
| | ordningsNrKälla | Ordningsnummer i källan. Exempel: Sidnummer. | Integer |
| | källaText | En text som beskriver källan mer ingående. | String |
| | kvalitet | Kvaliteten på källinformation, d v s hur tillförlitlig och säker den är. Domänvärde: Primär Sekundär Säker Osäker | String |
| | författare_Arkivbildare | Författaren till verket eller arkivbildaren till samlingen. | String |
| | utgivare | Utgivaren, publisisten | String |
| | isbn | ISBN-nummer. | String |
| | kommentar | En kommentar kopplat till en viss källa. | String |

KällaTyp

Typen av källa, d v s en klassificeringen av källa.

Egenskaper

| Id | Namn | Beskrivning | Typ |
|------|--------------|--|--------|
| <id> | källaTyp | Typ av källa (kort). Domänvärde: KB FB HFL FSB sv bef litteratur | String |
| | källaTypNamn | Beskrivning i klartext av typen av källa. Domänvärde: Kyrkböcker Födelse- och dopbok Husförhörslängd Församlingsbok Sveriges befolkning CD Litteratur, böcker | String |

MarkeringTyp

En typ av markering för individer för att beskriva ett speciellt förhållande.

Egenskaper

| Id | Namn | Beskrivning | Typ |
|------|----------------------|---|--------|
| <id> | markeringTyp | Identifierare för markeringstyp. Ett tecken. Domänvärde: a-z A- Z 1-9 | String |
| | markeringBeskrivning | Beskrivning av vad markeringen betyder. | String |

MediaTyp

Typen av multimedia.

Egenskaper

| Id | Namn | Beskrivning | Typ |
|------|---------------------|--|---------|
| <id> | mediaTyp | Identifierare för mediatyp. Domänvärde: Bild Karta Film Porträtt Bouppteckning | Integer |
| | mediaTypBeskrivning | Beskrivning av mediatypen. | String |

Multimedia

Multimediafil.

Egenskaper

| Id | Namn | Beskrivning | Typ |
|------|----------|--|---------|
| <id> | mediaId | Identifierare för multimedia. | Integer |
| | mediaTyp | Identifierare för mediatyp. Domänvärde: | Integer |

| | | | |
|--|-----------|--|--------|
| | | Bild Karta Film Porträtt Bouppteckning | |
| | mediaFil | Mediafilens namn. | String |
| | mediaText | Beskrivning av mediafilen. | String |

Namn

Ett namn som en individ har eller har haft. En individ kan ha flera namn och olika typer av namn.

Egenskaper

| Id | Namn | Beskrivning | Typ |
|------|------------------|--|---------|
| <id> | namnNr | Identifierare för namn. | Integer |
| | namn | Ett namn tillhörande en individ. | String |
| | namnOrdning | Ordningsnummer för namn av olika typ. Exempel: För att beskriva ordningen mellan förnamnen där en individ har 3 förnamn. | Integer |
| | markeringAnvänds | Markering om att detta namn används nu eller var det senaste namnet som individen använde. Kan sättas för flera namn. Domänvärde: Sant eller Falskt | boolean |
| | namnTyp | Typen av namn. Domänvärde: Efternamn FlickPojknamn Förnamn Tilltalsnamn Smeknamn FörnamnNormaliserat EfternamnNormaliserat | String |

NamnTyp

Beskriver typen av namn som avses.

Egenskaper

| Id | Namn | Beskrivning | Typ |
|------|-------------|--|--------|
| <id> | namnTyp | Typen av namn. Domänvärde: Efternamn FlickPojknamn Förnamn Tilltalsnamn Smeknamn FörnamnNormaliserat EfternamnNormaliserat | String |
| | namnTypNamn | Beskriver vad namntypen står för. Exempelvis: FlickPojknamn är det första efternamnet som en flicka eller pojke haft. För | String |

| | | | |
|--|--|--|--|
| | | <p>en flicka vanligast innan giftemål. För en pojke innan han valt ett annat efternamn.</p> <p>Ett normaliserat namn som individen kanske aldrig använde, men som underlättar sökningar ur en genealogisk synpunkt.</p> <p>Exempel: Kristina i st f Stina Kristina i st f Christina Karin i st f Kajsa eller Cajsja</p> | |
|--|--|--|--|

Period

En period, d v s en tidsrymd.

Egenskaper

| Id | Namn | Beskrivning | Typ |
|------|--------------------------|---|---------|
| <id> | periodNr | Identifierare för period. | Integer |
| | periodDatumKvalificering | Kvalificering av datum. Domänvärde: Exakt Omkring Före Efter Beräknat Uppskattat Mellan | String |
| | periodKommentar | Text för att beskriva detaljer om en viss period. | String |
| | periodFöreVårTidräkning | Avser årtal före vår tidräkning (före kristi födelse). Domänvärde: Sant/Falskt | boolean |

Plats

Plats, ställe, som kan kopplas till en händelse.

Egenskaper

| Id | Namn | Beskrivning | Typ |
|------|---------------------|--|---------|
| <id> | platsNr | Identifierare för plats. | Integer |
| | platsTyp | Typen av plats. Domänvärde: Land Län Församling Stad Ort By Hus | String |
| | platsNamn | Namnet på platsen | String |
| | ordningsNummerPlats | Ordningsnummer för att ordna platser i en önskad sekvens som skiljer sig från exempelvis alfabetisk ordning. | Integer |
| | latitud | Latituden för en plats. Nordlig koordinat. Format: GGMMSS.xxx där; GG är grader MM minuter och SS.xxx decimalsekunder | String |
| | longitud | Longituden för en plats. Östlig koordinat. Format: GGMMSS.xxx där; GG är grader | String |

| | | | |
|--|--|--|--|
| | | MM minuter och SS.xxx decimalsekunder | |
|--|--|--|--|

PlatsTyp

Typen av plats, d v s en indelning eller kategorisering av en plats.

Egenskaper

| Id | Namn | Beskrivning | Typ |
|--------|------------------|---|--------|
| <<id>> | platsTyp | Typen av plats. Domänvärde: Land Län Församling Stad Ort By Hus | String |
| | platsBeskrivning | Beskrivning av en platstyp. | String |

PostAdress

Postadressen för en plats.

Egenskaper

| Id | Namn | Beskrivning | Typ |
|--------|-----------------|--|---------|
| <<id>> | postAdressNr | Identifierare för postadress. | Integer |
| | coAdress | c/o-adress. | String |
| | adressdelEjGata | Adressdel som inte är gata. | String |
| | adressTyp | Adresstyp. Domänvärde: Postlåda Box Fack | String |
| | postNummer | Postnummer. | Integer |
| | ortsAdress | Ortsadress. | String |

Relation

En relation mellan två individer

Egenskaper

| Id | Namn | Beskrivning | Typ |
|--------|------------------|---|---------|
| <<id>> | individNr | Identifierare för individ. | Integer |
| <<id>> | individNrMedTill | Identifierare för individ. | Integer |
| | relationsTyp | Typ av relation. Domänvärde: Biologiskt barn Adoptivbarn Forterbarn Gift Sambo Särbo Förlovad Trolovad Fadder Gudmor | String |

| | | | |
|--|-----------------|---|---------|
| | markeringOsäker | Talar om ifall en relation är osäker. Domänvärde: Sant eller Falskt | boolean |
|--|-----------------|---|---------|

RelationsTyp

Typen av relation mellan individer.

Egenskaper

| Id | Namn | Beskrivning | Typ |
|--------|------------------|---|--------|
| <<id>> | relationsTyp | Typ av relation. Domänvärde: Biologiskt barn Adoptivbarn Fosterbarn Gift Sambo Särbo Förlovad Trolovad Fadder Gudmor | String |
| | relationsTypNamn | Beskrivning av relationstyp. | String |

Släkting

En individ som är en släkting. Kanske de mest intressanta individerna i ett genealogiskt sammanhang.

Egenskaper

| Id | Namn | Beskrivning | Typ |
|----|-----------|--|--------|
| | individId | Identitet för en individ. | String |
| | dödsOrsak | Orsak till dödsfall. Exempel: Vatusot Rödsot Blodsjuka | String |
| | handikapp | Missbildning, svår kroppsskada. Även i äldre dagar benämnt "lyte". Domänvärde: Invalid Blind Döv Stum Idiot Psyiskt sjuk | String |
| | anseende | Frejd på 1700-talet i Sverige. Person med okänt eller dåligt anseende fick ej användas som vittne. Domänvärde: God Artig Ärlig Anständig Beskedlig Oärlig Ganska god | String |

| | | | |
|--|--------------|--|--------|
| | | Omklagad | |
| | individIdTyp | Typen av individid. Domänvärde: Personnummer | String |

Text

En beskrivande text avseende en individ.

Egenskaper

| Id | Namn | Beskrivning | Typ |
|-------|---------|---|--------|
| | textTyp | Typ av text. Domänvärde: Biografi Referens | String |
| | text | Den beskrivande texten. | String |
| <<id> | textId | Identitet för text. | int |

TextTyp

Typen av beskrivande text för en individ.

Egenskaper

| Id | Namn | Beskrivning | Typ |
|-------|-------------|--|--------|
| <<id> | textTyp | Typ av text. Domänvärde: Biografi Referens | String |
| | textTypNamn | En beskrivning av texttypen. Exempel: Referens avser en referens till en annan beskrivning | String |

YrkeTitel

Yrke eller titel. Titel kan vara kopplad till en arbetsuppgift.

Egenskaper

| Id | Namn | Beskrivning | Typ |
|-------|-----------------|---------------------------------|--------|
| <<id> | yrkeNamn | Yrkesnamn eller titel. | String |
| | yrkeBeskrivning | En beskrivning av vad yrket är. | String |

År

Ett bestämt år.

Egenskaper

| Id | Namn | Beskrivning | Typ |
|----|------|-----------------|---------|
| | år | Ett bestämt år. | Integer |

ÅrsPeriod

En period avgränsad med ett årtal.

ÅrsSpann

En period beskriven med två årtal.

Egenskaper

| Id | Namn | Beskrivning | Typ |
|----|-------|--------------------------|---------|
| | årFom | Ett årtal med 4 siffror. | Integer |
| | årTom | Ett årtal med 4 siffror. | Integer |

Copyright © Björn Lindholm 2015